

Evidenční list hlásného profilu č.218Stanice kategorie : **A**

Tok:	Ohře	Stanice:	VD Skalka		
Kraj:	Karlovarský kraj	ORP:	Cheb	Obec:	Cheb
Provozovatel stanice:		Povodí Ohře Chomutov			
Centrum automatického sběru dat:		VHD Povodí Ohře Chomutov			
Staničení:	239.90	[km]	Číslo hydrologického pořadí:	1-13-01-0140-0-00-40	
Plocha povodí:	689,72	[km ²]	Zeměpisné souřadnice:	12.3850764 v.d. 50.0855789 s.š.	
Nula vodočtu:	427,22	[m.n.m.]	Procento plochy povodí toku:	12,3	
Stupně povodňové aktivity:	[cm]	[m ³ .s ⁻¹]	Platnost SPA pro úsek toku:		
Bdělost	159	30	VD Skalka - ústí Odry		
Pohotovost	192	40	Kritické místo:		
Ohrožení	268	70			
Průměrný roční stav:	[cm]	N-leté průtoky:	Q ₁	Q ₅	Q ₁₀
Průměrný roční průtok:	6,86	[m ³ s ⁻¹]	71,4	136	166
				Q ₅₀	Q ₁₀₀
				246	282
Odesílatel zpráv:	Četnost hlášení SPA:	I.	1 x denně		
Povodí Ohře Chomutov		II.	4 x denně		
		III.	3hodinové hlášení		

Odesílatel podá zprávu:	Spojení na adresáta:	Příjemce dále vyrozumí:
KrÚ Karlovarského kraje	725050014, 736650204, fax 353502238	
OPIS HZS Karlovarského kraje	950370112-115, 950370118	
MěÚ Cheb	774139103	MěÚ Sokolov
RPP ČHMÚ Ústí nad Labem	472706046	

Nejvyšší zaznamenané vodní stavy:				Mapa v měřítku 1:50 000 :
[cm]	V. - XI.	[cm]	XII. - IV.	
300	29.05.2006	318	06.02.1980	
228	22.08.1970	291	14.01.2011	
222	13.08.1984	289	06.01.1982	
195	03.08.1901	264	03.01.2003	
183	23.10.1986	259	25.12.1967	
169	01.07.1975	252	02.01.1987	
153	09.05.1978	239	06.12.1966	
152	01.07.1966	236	02.04.1988	
Popis umístění profilu :				
u železničního mostu, pravý břeh				

Evidenční list hlásného profilu č.221Stanice kategorie : **B**

Tok:	Ohře	Stanice:	Citice				
Kraj:	Karlovarský kraj	ORP:	Sokolov	Obec:	Citice		
Provozovatel stanice:		Povodí Ohře Chomutov					
Centrum automatického sběru dat:		VHD Povodí Ohře Chomutov					
Staničení:	205.40 [km]	Číslo hydrologického pořadí:	1-13-01-0910-0-00-70				
Plocha povodí:	1723,20 [km ²]	Zeměpisné souřadnice:	12.6194146 v.d. 50.1741945 s.š.				
Nula vodočtu:	399,22 [m.n.m.]	Procento plochy povodí toku:	30,7				
Stupně povodňové aktivity:	[cm]	[m ³ .s ⁻¹]	Platnost SPA pro úsek toku:				
Bdělost	260	74,9	ústí Odavy - ústí Svatavy				
Pohotovost	290	92,2	Kritické místo:				
Ohrožení							
Průměrný roční stav:	112 [cm]	N-leté průtoky:	Q ₁	Q ₅	Q ₁₀	Q ₅₀	Q ₁₀₀
Průměrný roční průtok:	14,2 [m ³ s ⁻¹]	[m ³ s ⁻¹]	123	234	287	425	488
Odesílatel zpráv:	Četnost hlášení SPA:		I. 1 x denně				
Povodí Ohře Chomutov			II. 4 x denně				
			III. 3hodinové hlášení				

Odesílatel podá zprávu:	Spojení na adresáta:	Příjemce dále vyrozumí:
KrÚ Karlovarského kraje	725050014, 736650204, fax 353502238	
OPIS HZS Karlovarského kraje	950370112-115, 950370118	
MěÚ Sokolov		MěÚ Karlovy Vary, MěÚ Ostrov
RPP ČHMÚ Ústí nad Labem	472706046	

Nejvyšší zaznamenané vodní stavy:				Mapa v měřítku 1:50 000 :	
[cm]	V. - XI.	[cm]	XII. - IV.		
311	02.11.1998	327	15.01.2011		
307	29.05.2006	298	04.01.2003		
209	25.05.2018	282	13.02.2005		
		261	12.04.2008		
		234	02.03.2010		
Popis umístění profilu :					
mezi dvěma silničními mostky v obci, levý břeh					

Evidenční list hlásného profilu č.223Stanice kategorie : **A**

Tok:	Svatava	Stanice:	Svatava	
Kraj:	Karlovarský kraj	ORP:	Sokolov	Obec: Svatava
Provozovatel stanice:	Povodí Ohře Chomutov			Předpovědní profil ČHMÚ PP
Centrum automatického sběru dat:	VHD Povodí Ohře Chomutov, RPP ČHMÚ Ústí nad Labem			
Staničení:	1.10	[km]	Číslo hydrologického pořadí:	1-13-01-1250-0-00-40
Plocha povodí:	290,46	[km ²]	Zeměpisné souřadnice:	12.6292776 v.d. 50.1881987 s.š.
Nula vodočtu:	398,92	[m.n.m.]	Procento plochy povodí toku:	99,7
Stupně povodňové aktivity:		[cm] [m ³ .s ⁻¹]	Platnost SPA pro úsek toku:	
		Bdělost	120 26,7	ústí Rotavy - ústí Svatavy
		Pohotovost	250 115	Kritické místo:
		Ohrožení	320	Oloví - Lipeč, Svatava - Olšičky
Průměrný roční stav:		[cm]	N-leté průtoky:	Q_1 Q_5 Q_{10} Q_{50} Q_{100}
Průměrný roční průtok:	4,51	[m ³ s ⁻¹]	[m ³ s ⁻¹]	25,7 56 73,9 128 157
Odesílatel zprávy:	Četnost hlášení SPA:		I. 1 x denně	
Povodí Ohře Chomutov			II. 4 x denně	
			III. 3hodinové hlášení	

Odesílatel podá zprávu:	Spojení na adresáta:	Příjemce dále vyrozumí:
KrÚ Karlovarského kraje	725050014, 736650204, fax 353502238	
OPIS HZS Karlovarského kraje	950370112-115, 950370118	
MěÚ Sokolov		Magistrát města Karlovy Vary
RPP ČHMÚ Ústí nad Labem	472706046	

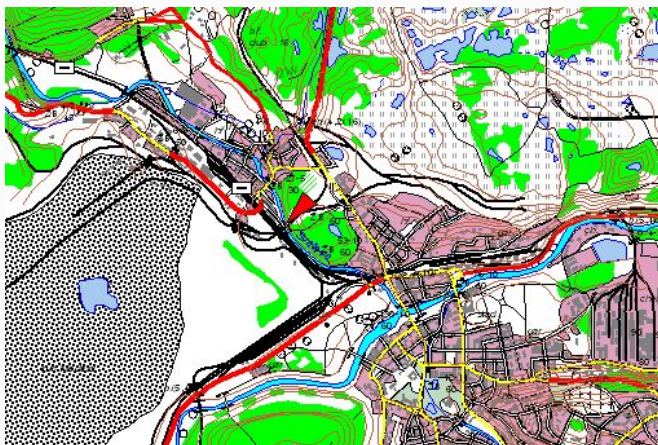
Nejvyšší zaznamenané vodní stavy:

[cm]	V. - XI.	[cm]	XII. - IV.
212	13.08.2002	192	01.04.2006
204	02.06.2013	191	04.02.2004
174	01.11.1998	179	10.03.2000
168	23.11.2004	154	03.01.2003
155	01.09.1995	147	19.03.2005
148	15.09.1998	143	12.04.2008
		138	30.01.1995
		136	07.12.2007

Popis umístění profilu :

cca 100 m pod silničním mostem v obci Svatava, levý břeh

Mapa v měřítku 1:50 000 :



Evidenční list hlásného profilu č.229Stanice kategorie : **A**

Tok:	Ohře	Stanice:	Karlovy Vary - Drahovice	Obec:	Karlovy Vary
Kraj:	Karlovarský kraj	ORP:	Karlovy Vary		
Provozovatel stanice:	ČHMÚ Plzeň	Předpovědní profil ČHMÚ	PP		
Centrum automatického sběru dat:	RPP ČHMÚ Ústí nad Labem, VHD Povodí Ohře Chomutov				
Staničení:	174.40	[km]	Číslo hydrologického pořadí:	1-13-02-0340-0-00-40	
Plocha povodí:	2857,03	[km ²]	Zeměpisné souřadnice:	12.881905 v.d. 50.237184 s.š.	
Nula vodočtu:	365,89	[m.n.m.]	Procento plochy povodí toku:	51,0	
Stupně povodňové aktivity:		[cm] [m ³ .s ⁻¹]	Platnost SPA pro úsek toku:	ústí Svatavy - ústí Bystřice	
		Bdělost	190 158	Kritické místo:	
		Pohotovost	230 214		
		Ohrožení	270 274		
Průměrný roční stav:	76	[cm]	N-leté průtoky:	Q₁ Q₅ Q₁₀ Q₅₀ Q₁₀₀	
Průměrný roční průtok:	29	[m ³ s ⁻¹]		150 297 369 556 645	
Odesílatel zprávy:		Četnost hlášení SPA:	I.	1 x denně	
Povodí Ohře Chomutov			II.	2 x denně	
			III.	min. 3 x denně	

Odesílatel podá zprávu:	Spojení na adresáta:	Příjemce dále vyrozumí:
KrÚ Karlovarského kraje	725050014, 736650204, fax 353502238	
OPIS HZS Karlovarského kraje	950370112-115, 950370118	
KrÚ Ústeckého kraje	475657535	
Magistrát města Karlovy Vary	353118737	MěÚ Ostrov, MěÚ Kadaň

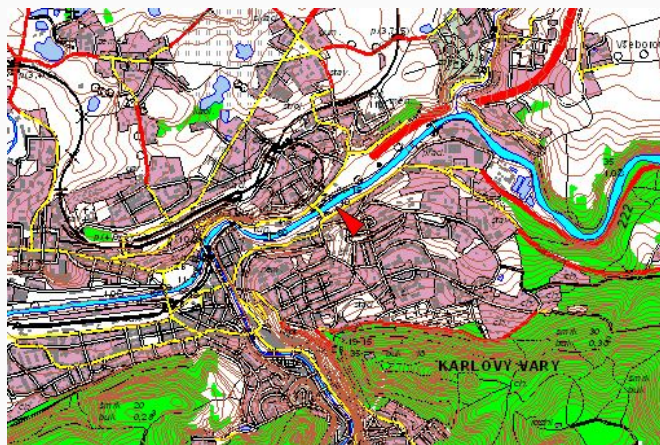
Nejvyšší zaznamenané vodní stavy:

[cm]	V. - XI.	[cm]	XII. - IV.
276	03.06.2013	404	12.03.1981
268	01.11.1998	334	14.01.2011
240	10.06.1961	315	11.04.1987
232	08.05.1978	303	09.12.1974
218	22.07.1980	283	01.04.2006
212	23.11.2004	272	12.01.1976
184	07.06.1984	269	31.12.2002
161	31.10.1981	265	03.01.2003

Popis umístění profilu :

Drahovice, 70 m pod silničním mostem, pravý břeh

Mapa v měřítku 1:50 000 :



Evidenční list hlásného profilu č.230Stanice kategorie : **B**

Tok:	Bystřice	Stanice:	Ostrov		
Kraj:	Karlovarský kraj	ORP:	Ostrov	Obec:	Ostrov
Provozovatel stanice:	Povodí Ohře Chomutov	Předpovědní profil ČHMÚ	PP		
Centrum automatického sběru dat:	VHD Povodí Ohře Chomutov				
Staničení:	7.40	[km]	Číslo hydrologického pořadí:	1-13-02-0710-0-00-60	
Plocha povodí:	127,57	[km ²]	Zeměpisné souřadnice:	12.9394216 v.d. 50.3025241 s.š.	
Nula vodočtu:	393,90	[m.n.m.]	Procento plochy povodí toku:	77,5	
Stupně povodňové aktivity:	[cm]	[m ³ .s ⁻¹]	Platnost SPA pro úsek toku:		
Bdělost	115	17,9	celý tok		
Pohotovost	140	29,1	Kritické místo:		
Ohrožení	180	43,5			
Průměrný roční stav:	30	[cm]	N-leté průtoky:	Q ₁	Q ₅
Průměrný roční průtok:	2,06	[m ³ s ⁻¹]		Q ₁₀	Q ₅₀
				Q ₁₀₀	
				16,4	36,9
				47,8	77,6
				92,5	
Odesílatel zpráv:	Četnost hlášení SPA:	I.	1 x denně		
Povodí Ohře Chomutov		II.	3 x denně		
		III.	3hodinové hlášení		

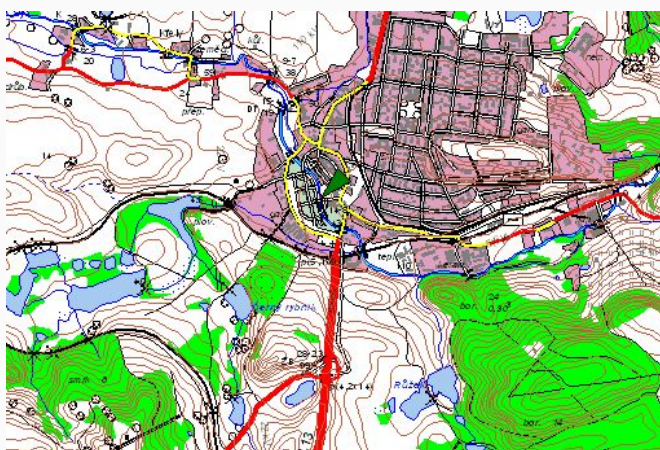
Odesílatel podá zprávu:	Spojení na adresáta:	Příjemce dále vyrozumí:
KrÚ Karlovarského kraje	725050014, 736650204, fax 353502238	
OPIS HZS Karlovarského kraje	950370112-115, 950370118	
MěÚ Ostrov		MěÚ Kadaň
RPP ČHMÚ Ústí nad Labem	472706046	

Nejvyšší zaznamenané vodní stavy:

Mapa v měřítku 1:50 000 :

[cm]	V. - XI.	[cm]	XII. - IV.
189	01.11.1998	153	10.03.2000
166	12.08.2002	139	07.12.2007
159	02.06.2013	138	03.01.2003
		136	31.03.2006
		125	19.03.2005

Popis umístění profilu :
u kláštera, levý břeh



Evidenční list hlásného profilu č.231Stanice kategorie : **B**

Tok: **Ohře** Stanice: **Klášterec nad Ohří**
Kraj: **Ústecký kraj** ORP: **Kadaň** Obec: **Klášterec nad Ohří**

Provozovatel stanice:

Povodí Ohře Chomutov

Centrum automatického sběru dat:

VHD Povodí Ohře Chomutov

Staničení: **133.50** [km] Číslo hydrologického pořadí: **1-13-02-104**
Plocha povodí: **3365,00** [km²] Zeměpisné souřadnice: **131056 v.d. 502301 s.š.**
Nula vodočtu: [m.n.m.] Procento plochy povodí toku: **61,0**

Stupně povodňové aktivity: [cm] [m³.s⁻¹] Platnost SPA pro úsek toku:
Bdělost **180** **ústí Bystřice - VD Nechanice**
Pohotovost **350** Kritické místo:
Ohrožení **500**

Průměrný roční stav: [cm] N-leté průtoky: Q_1 Q_5 Q_{10} Q_{50} Q_{100}
Průměrný roční průtok: **29** [m³.s⁻¹] [m³.s⁻¹] **193** **361** **450** **640** **734**

Odesílatel zpráv: Četnost hlášení SPA: I. **2x denně**
II. **3x denně**
III. **3hodinové hlášení**

Odesílatel podá zprávu: Spojení na adresáta: Příjemce dále vyrozumí:

MěÚ Kadaň 474319553, 602442349
VHD Povodí Ohře Chomutov 474624264
HZS Kadaň 474343104, 606486325

Nejvyšší zaznamenané vodní stavy:

Mapa v měřítku 1:50 000 :

[cm]	V. - XI.	[cm]	XII. - IV.

Popis umístění profilu :

na jezu v Klášteci, pravý břeh